



Mathesis Serra San Bruno
Società Italiana di
Scienze Matematiche e Fisiche



Società Italiana di Relatività
Generale e Fisica della Gravitazione



UNIVERSITY OF CALABRIA

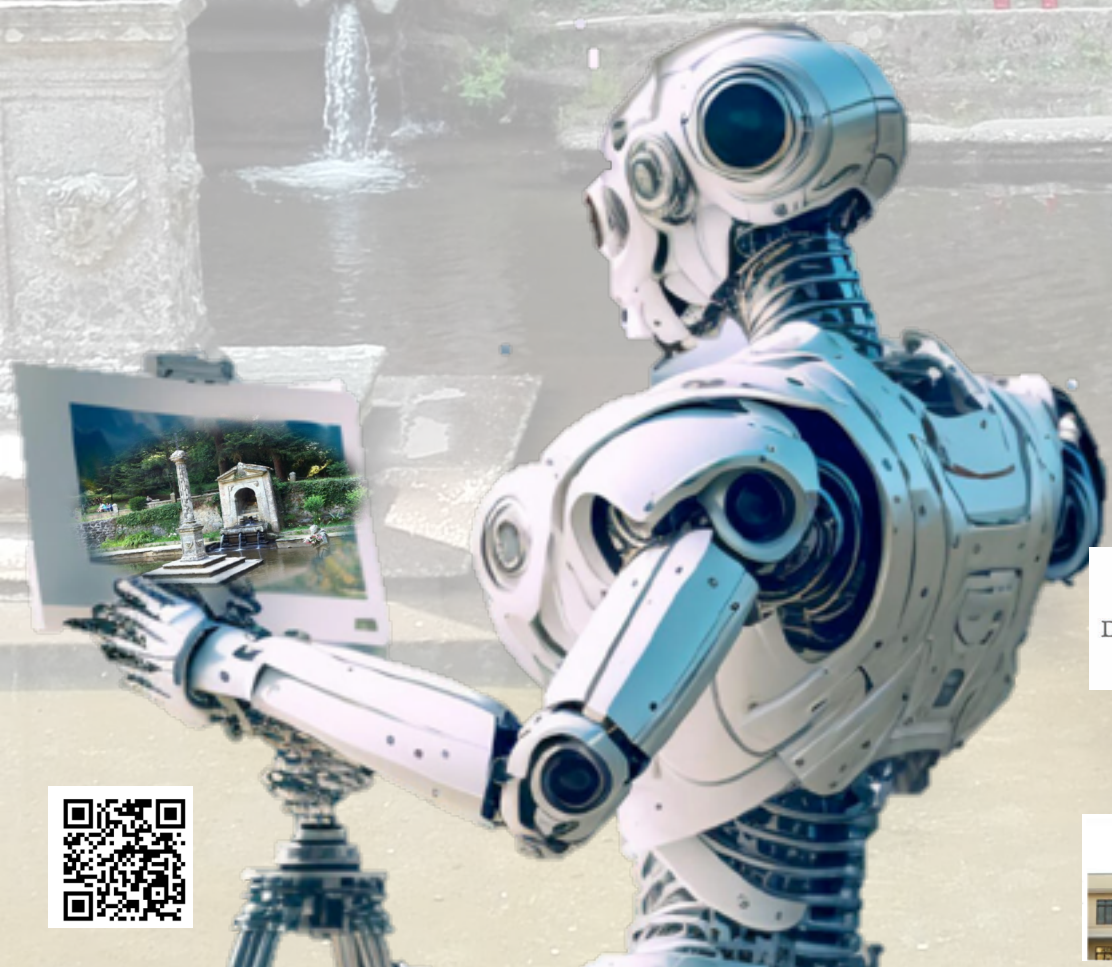
Evolutionary Systems
Group



CONVEGNO NAZIONALE

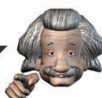
5-6 APRILE 2024

**LA DIDATTICA INNOVATIVA NELL'ORIZZONTE DELLA
SCUOLA EUROPEA: un nuovo approccio per rafforzare le
competenze matematico-scientifico, tecnologiche e digitali.**



SOCIETÀ ITALIANA DI MATEMATICA
APPLICATA E INDUSTRIALE

UNIVERSITÀ
DELLA CALABRIA



Laboratorio per la Comunicazione Scientifica



Mathesis

Società italiana di scienze
matematiche e fisiche
fondata nel 1895



**LICEO SCIENTIFICO
- G. BERTO -**

Discente Isabella
Prof.ssa Teresa A. Goffredo
IG: @goffredo@calabria.it